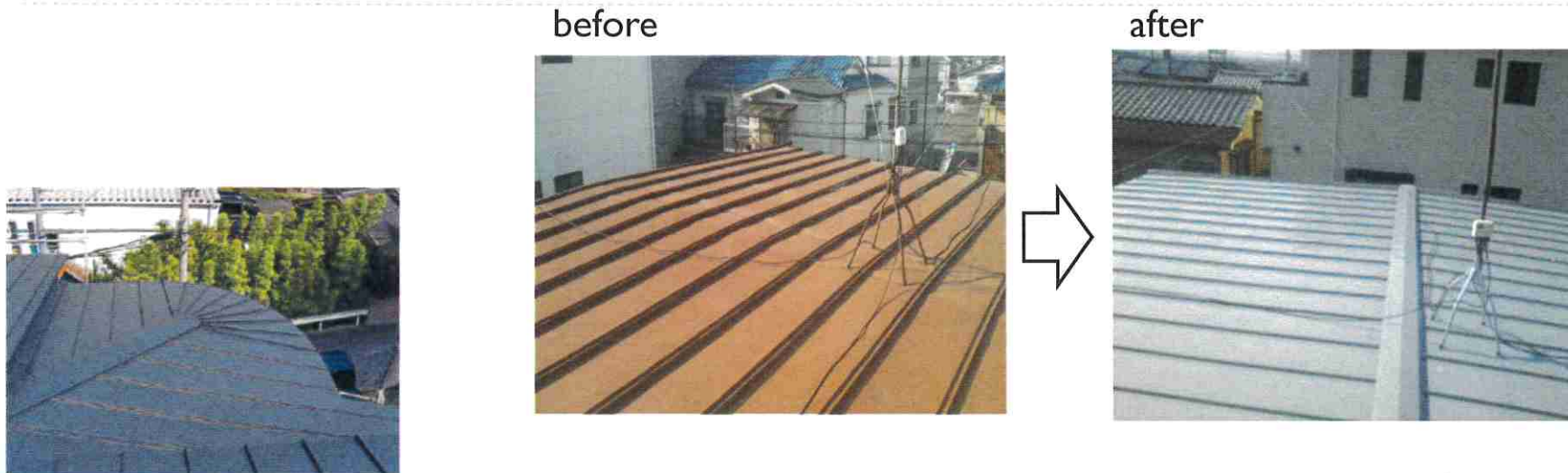


屋根全体の様子

現在使用されている屋根材はいぶし日本瓦です。



屋根材提案商品 ガルバリウム鋼板 立平葺き



メンブレンの一方が吊子締結部の役目を果たし、他の一方が嵌合して、隠れるので、すっきりした美しい屋根をつくれます。

- 吊子一体型ですから、締結作業がスムーズに行えます。
- 最小R=3m以上のアーチ屋根が可能です。(リブ入り)
- 締結部のヘッドに防水テープ、下地上にゴムアス防水シートをセットする完全防水屋根工法も可能です。

ガルバリウム鋼板とは

ガルバリウム 鋼板とは、アルミと亜鉛で鉄を守ることで生まれ、耐久性に優れた鋼板です。鉄板を基材としてアルミニウム、亜鉛、シリコンからなるメッキ層を持つ溶融アルミニウム-亜鉛合金メッキ鋼板を総じてガルバリウム 鋼板といいます。1972年にアメリカで開発された新しい金属素材です。

